

PROCEDIMENT 46

ACOLLIDA D'ALUMNES D'ESO I BATXILLERAT

PR-Q-750-D-11-ET

ÍNDEX:

| | |
|--------------------------------------|----------|
| 0. GESTIÓ DEL PROCEDIMENT. | 3 |
| 1. OBJECTE | 4 |
| 2. ABAST | 4 |
| 3. DOCUMENTACIÓ DE REFERÈNCIA | 4 |
| 4. RESPONSABILITAT | 4 |
| 5. VOCABULARI | 4 |
| 6. ACTUACIÓ | 4 |
| 6.1 PLANIFICACIÓ | 4 |
| 6.2 REALITZACIÓ | 5 |
| 7. REGISTRES | 6 |
| 8. ANNEXOS | 6 |

0. GESTIÓ DEL PROCEDIMENT.

| | Realitzat per: | Revisat per: | Aprovat per: |
|---------------------|-------------------------|----------------------|---------------------|
| Nom i cognom | Montse Riera | Enric Codina | Olga Quesada |
| Càrrec | Coordinadora Pedagògica | Coordinador Qualitat | Directora |
| Data | 19-des-13 | 19-des-13 | 19-des-13 |

| Llistat de les modificacions | | | |
|-------------------------------------|-------------|---|--------------------|
| Núm. Revisió | Data | Descripció de la modificació | Distribució |
| 00 | 19-feb-04 | Creació del document | Web |
| 01 | 19-des-13 | Adequació a la nomenclatura i normativa vigent. | Web |

1. OBJECTE

Determinar l'acció per acollir els alumnes d'ESO i Batxillerat.

2. ABAST

Aquest document actua sobre el document següent:

- El Projecte Curricular de Centre (PCC). **DOC-Q-721-T-00-ET.**
- Pla de Qualitat d'ESO/Batxillerat. **DOCUMENT-Q-750-T-10-EB.**

3. DOCUMENTACIÓ DE REFERÈNCIA

Aquest procediment operatiu ha estat elaborat d'acord amb:

- El manual de qualitat. **MQ-Q-422-T-01-ET.**
- El Projecte Educatiu de Centre. (PEC). **DOC-Q-500-T-00-ET.**
- El Projecte Curricular de Centre d'ESO/Batx (PCC). **DOC-Q-721-T-00-ESO.**
- La Normativa de Funcionament i Organització de Centre. (NOFC). **DOC-Q-600-T-00-ET.**
- Pla d'Acció Tutorial (PAT) de 1r de batxillerat. **DOC-Q-710-T-08-ET.**
- Pla d'Acció Tutorial (PAT) de 2n de batxillerat. **DOC-Q-710-T-09-ET.**
- Pla d'Acció Tutorial (PAT) de 1r d'ESO. **DOC-Q-710-T-12-ET.**
- Pla d'Acció Tutorial (PAT) de 2n d'ESO. **DOC-Q-710-T-13-ET.**
- Pla d'Acció Tutorial (PAT) de 3r d'ESO. **DOC-Q-710-T-14-ET.**
- Pla d'Acció Tutorial (PAT) de 4rt d'ESO. **DOC-Q-710-T-15-ET.**
- Normativa del Departament d'Ensenyament.

4. RESPONSABILITAT

L'elaboració, revisió i actualització d'aquest document és del/la Coordinador/a Pedagògic/a. El manteniment i distribució és responsabilitat del Coordinador de Qualitat i l'aprovació és responsabilitat de la direcció.

5. VOCABULARI


D'acord amb la norma ISO 9001

6. ACTUACIÓ

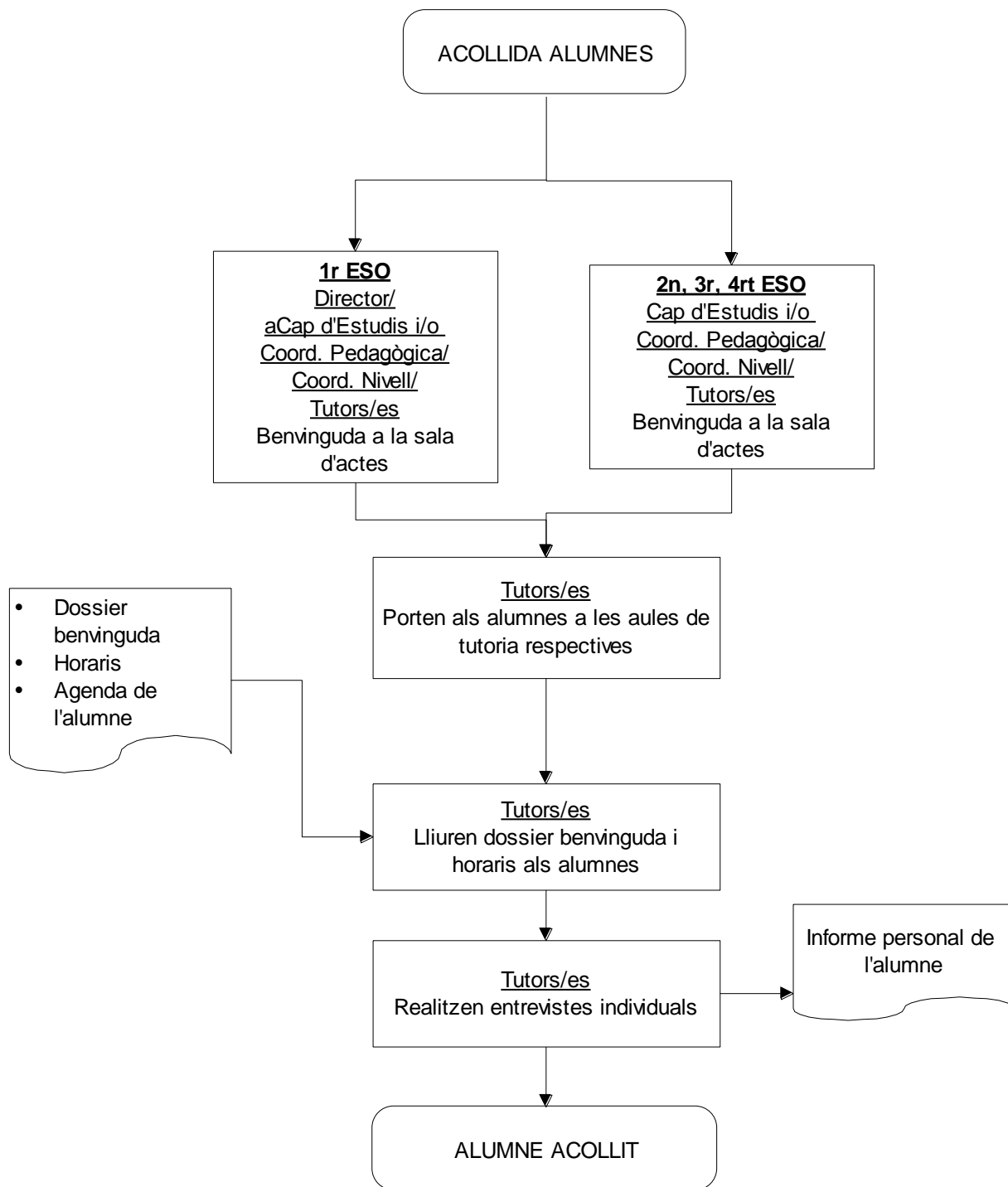
Informació i distribució a tots els professors i professores a principi de curs de les dates, horaris i espais fixats per realitzar l'acollida d'alumnes.

6.1 PLANIFICACIÓ

El Cap d'Estudis d'ESO/Batxillerat i la Coordinadora Pedagògica planifiquen a principi de curs el procediment d'acollida d'alumnes el qual seguidament presentat al Bloc de professors d'ESO/Batxillerat per a la seva validació

| | | | | |
|---|------------------|------------|--|---------------|
|  | PR-Q-750-D-11-ET | 19-des-13 | Procediment d'acollida d'alumnes d'ESO i Batxillerat | Pàgina 4 de 6 |
| | Implantat | Revisió 01 | 7.5 Producció i prestació del servei | |


REALITZACIÓ



7. REGISTRES

- Informe Personal de l'alumne.

8. ANNEXOS

| | | | | |
|---|------------------|------------|--|---------------|
|  | PR-Q-750-D-11-ET | 19-des-13 | Procediment d'acollida d'alumnes d'ESO i Batxillerat | Pàgina 6 de 6 |
| | Implantat | Revisió 01 | 7.5 Producció i prestació del servei | |