

PROCEDIMENT 50

**TRIA DE MATÈRIES OPTATIVES I ESPECÍFIQUES
A L'ESO I AL BATXILLERAT**

PR-Q-750-D-17-ET

ÍNDEX:

0. GESTIÓ DEL PROCEDIMENT.	3
1. OBJECTE	4
2. ABAST	4
3. DOCUMENTACIÓ DE REFERÈNCIA	4
4. RESPONSABILITAT	4
5. VOCABULARI	4
6. ACTUACIÓ	4
6.1 PLANIFICACIÓ	5
6.2 REALITZACIÓ TRIA I ADJUDICACIÓ MATÈRIES OPTATIVES A 2N I 3R D'ESO	6
6.3 REALITZACIÓ TRIA I ADJUDICACIÓ MATÈRIES ESPECÍFIQUES A 4T D'ESO	7
6.4 SOL·LICITUD DE CANVI DE LA MATÈRIA OPTATIVA FRANCÈS	8
6.5 SOL·LICITUD D'INCORPORACIÓ A LA MATÈRIA OPTATIVA FRANCÈS	9
6.6 REALITZACIÓ TRIA I ADJUDICACIÓ OPTATIVES BATXILLERAT	10
7. REGISTRES	10
8. ANNEXOS	10

0. GESTIÓ DEL PROCEDIMENT.

	Realitzat per:	Revisat per:	Aprovat per:
Nom i cognom	Montse Riera	Enric Codina	Olga Quesada
Càrrec	Coordinadora Pedagògica	Coordinador Qualitat	Directora
Data	19-des-13	19-des-13	19-des-13

Llistat de les modificacions			
Núm. Revisió	Data	Descripció de la modificació	Distribució
00	10-feb-04	Creació del document	Web
01	15-jul-09	Adaptació vocabulari a la LOE i introducció de la possibilitat de deixar o agafar l'optativa de francès mitjançant l'autorització del Director.	Web
02	19-des-13	Adequació a la nomenclatura i normativa vigent.	Web

1. OBJECTE

Determinar l'acció perquè els alumnes d'ESO i Batxillerat triïn les matèries optatives o específiques es optatives del seu currículum.

2. ABAST

Aquest document actua sobre el document següent:

- El Projecte Curricular de Centre d'ESO-Batxillerat (PCC). DOC-Q-721-T-00-ESO.
- Pla de Qualitat d'ESO/Batxillerat. (DOCUMENT-Q-75-T-10-EB).

3. DOCUMENTACIÓ DE REFERÈNCIA

Aquest procediment operatiu ha estat elaborat d'acord amb:

- El manual de qualitat. MQ-Q-422-T-01-ET.
- El Projecte Educatiu de Centre. (PEC). DOC-Q-500-T-00-ET.
- El Projecte Curricular de Centre d'ESO-Batxillerat (PCC). DOC-Q-721-T-00-ESO.
- La Normativa de Funcionament i Organització de Centre (NOFC) DOC-Q-600-T-00-ET.
- Pla d'Acció Tutorial (PAT) de 1r de batxillerat. DOC-Q-710-T-08-ET.
- Pla d'Acció Tutorial (PAT) de 2n de batxillerat. DOC-Q-710-T-09-ET.
- Pla d'Acció Tutorial (PAT) de 1r d'ESO. DOC-Q-710-T-12-ET.
- Pla d'Acció Tutorial (PAT) de 2n d'ESO. DOC-Q-710-T-13-ET.
- Pla d'Acció Tutorial (PAT) de 3r d'ESO. DOC-Q-710-T-14-ET.
- Pla d'Acció Tutorial (PAT) de 4rt d'ESO. DOC-Q-710-T-15-ET.
- Normativa d'inici de curs del Departament d'Ensenyament.

4. RESPONSABILITAT

L'elaboració, revisió i actualització d'aquest document és de la Coordinació Pedagògica. El manteniment i distribució és responsabilitat de la Coordinació de Qualitat i l'aprovació és responsabilitat de la direcció.


5. VOCABULARI

D'acord amb la norma ISO 9001

6. ACTUACIÓ

Informació i distribució a tots els professors i professores a principi de cada quadrimestre del procediment de selecció i tria de matèries optatives de 1r a 3r d'ESO. Informació i distribució a tots els professors i professores abans de començar el curs del procediment de selecció i tria de matèries optatives específiques a 4rt d'ESO i optatives al Batxillerat.

Pel que fa a l'optativa de Francès, d'acord amb el [Decret 143/2007, de 26 de juny](#), "l'opció de segona llengua estrangera constitueix un pla per a tota l'etapa, i l'opció de l'alumne o alumna és per al conjunt de l'oferta. Atès aquest caràcter de continuïtat, el centre, d'acord amb l'avaluació inicial de l'alumnat, informarà i orientarà aquells alumnes que consideri que poden seguir aquests estudis. Això inclou la possibilitat que, amb els criteris que el centre determini,


	PR-Q-750-D-17-ET	19-des-13	7.5 Producció i prestació del servei	Pàgina 4 de 10
	IMPLANTAT	Revisió 02	Procediment de tria de matèries optatives i específiques a l'ESO i BATXILLERAT	

un alumne o alumna s'incorpori a la segona llengua estrangera en un moment diferent a l'inici de la matèria. En casos excepcionals en què, a la vista de la seva evolució acadèmica, es consideri més adient que un alumne o alumna que havia triat l'opció per la segona llengua estrangera cursi unes altres matèries optatives diferents, la direcció del centre podrà autoritzar el canvi.”

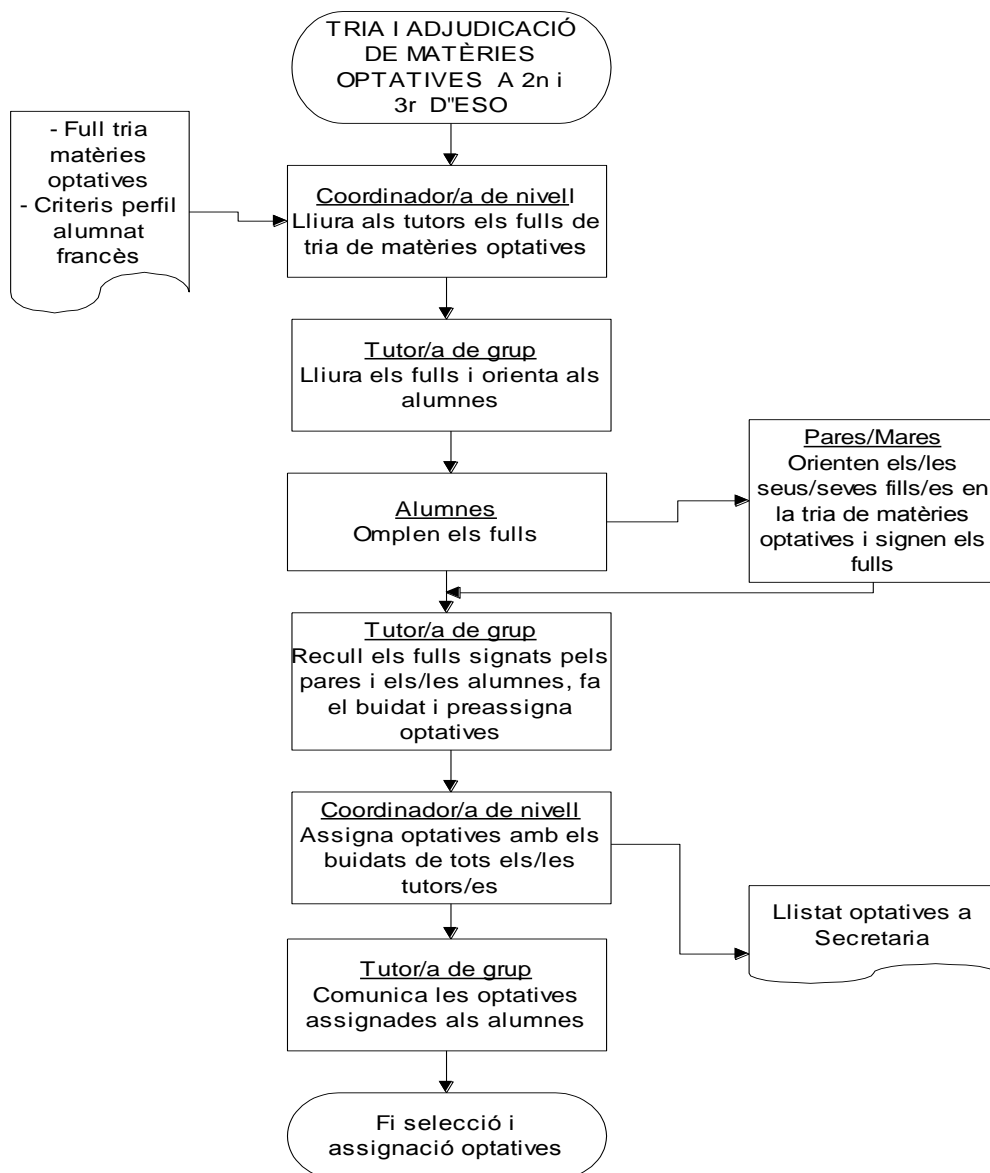
6.1 PLANIFICACIÓ

El Cap d'Estudis d'ESO i Batxillerat i la Coordinació Pedagògica planifiquen a principi de curs l'adjudicació de matèries optatives i específiques a l'ESO i al batxillerat. En el cas de 2n i 3r d'ESO, els departaments donen nom a les matèries optatives que impartiran.

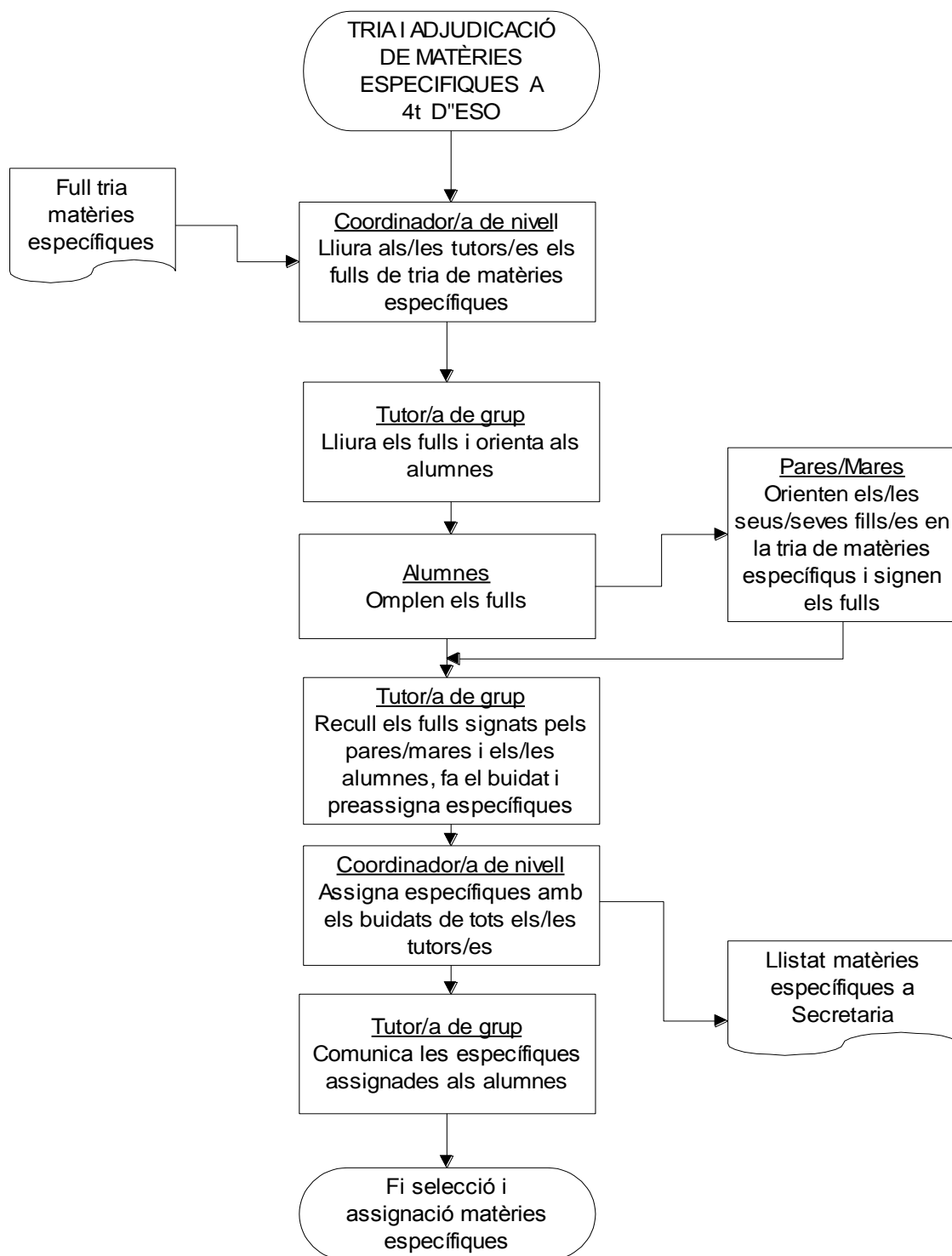
Aquest procediment es realitza la primera setmana de classe al 1r quadrimestre, i uns 15 dies abans de l'inici del 2n quadrimestre per als alumnes de 2n i 3r d'ESO, a final de curs per als alumnes de 3r d'ESO que passen a 4t, i en el moment de la matriculació per als alumnes de Batxillerat.

	PR-Q-750-D-17-ET	19-des-13	7.5 Producció i prestació del servei	Pàgina 5 de 10
	IMPLANTAT	Revisió 02	Procediment de tria de matèries optatives i específiques a l'ESO i BATXILLERAT	

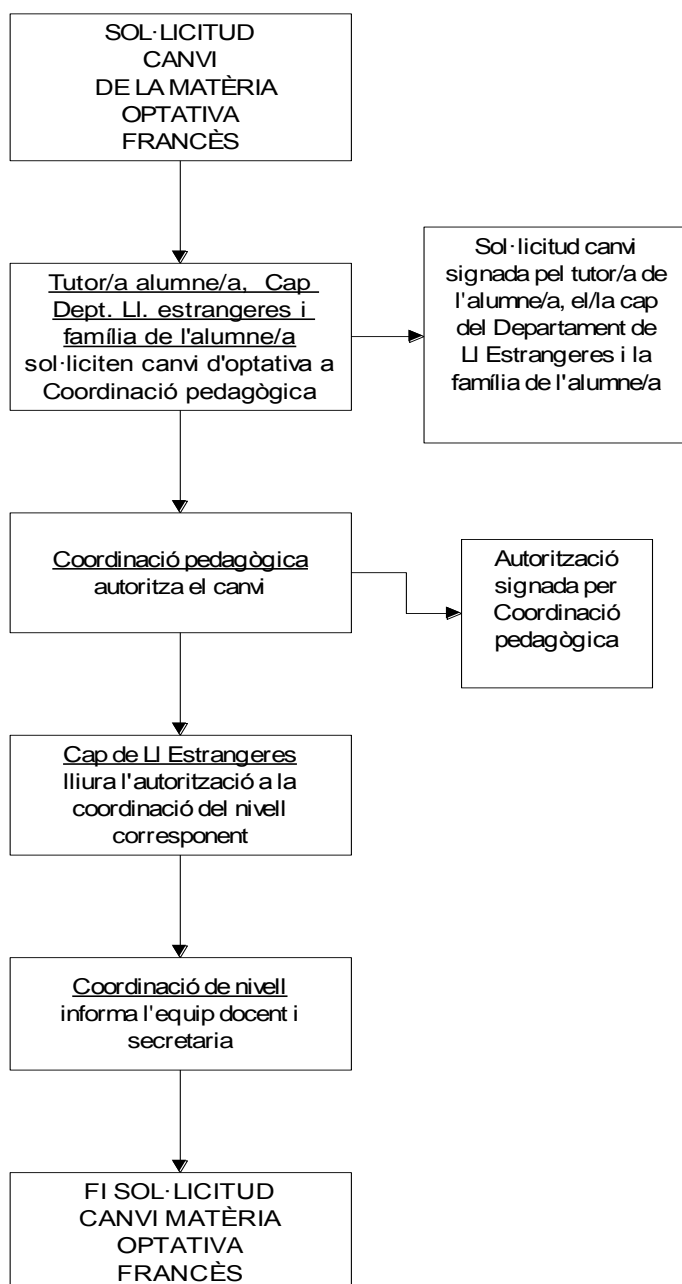
6.2 REALITZACIÓ TRIA I ADJUDICACIÓ MATÈRIES OPTATIVES A 2n I 3r D'ESO



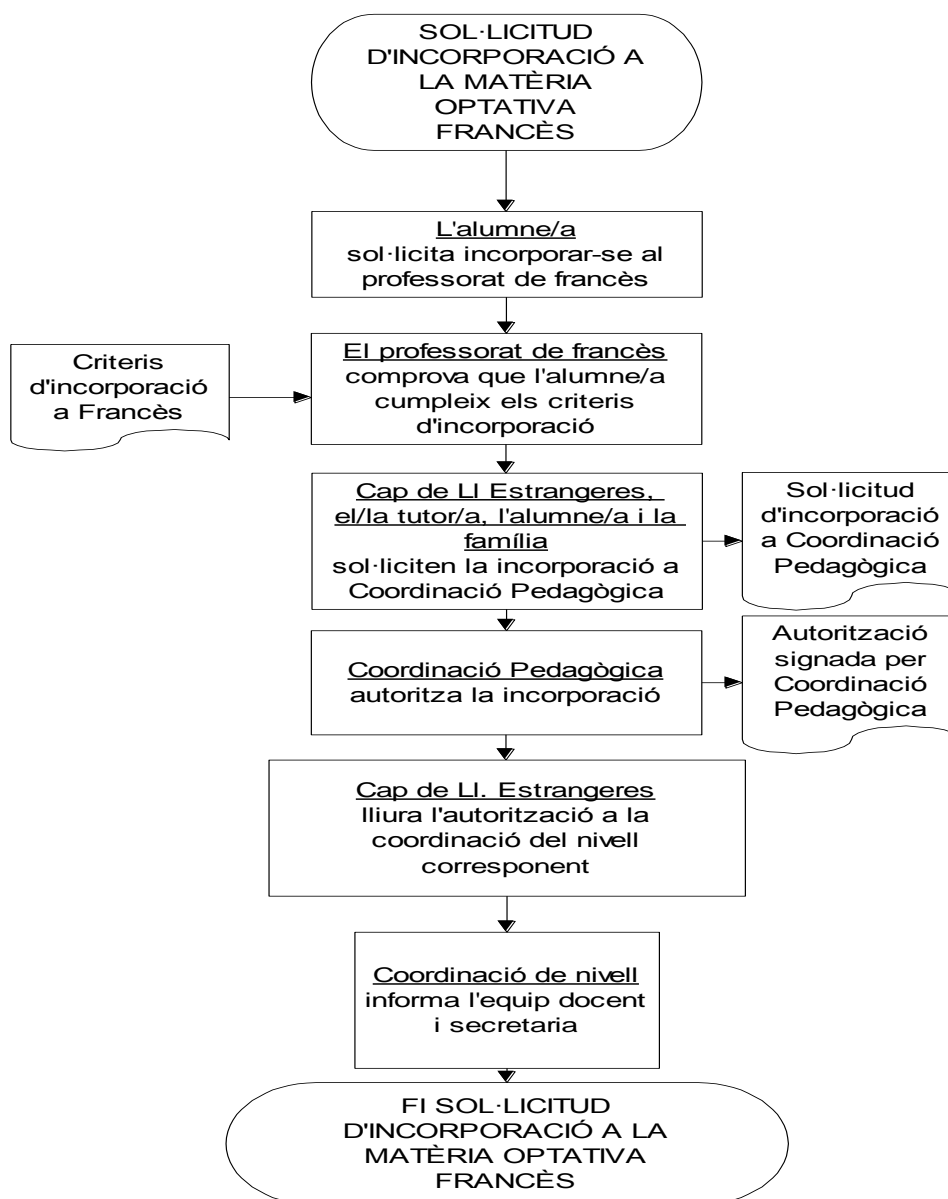
6.3 REALITZACIÓ TRIA I ADJUDICACIÓ MATÈRIES ESPECÍFIQUES A 4T D'ESO



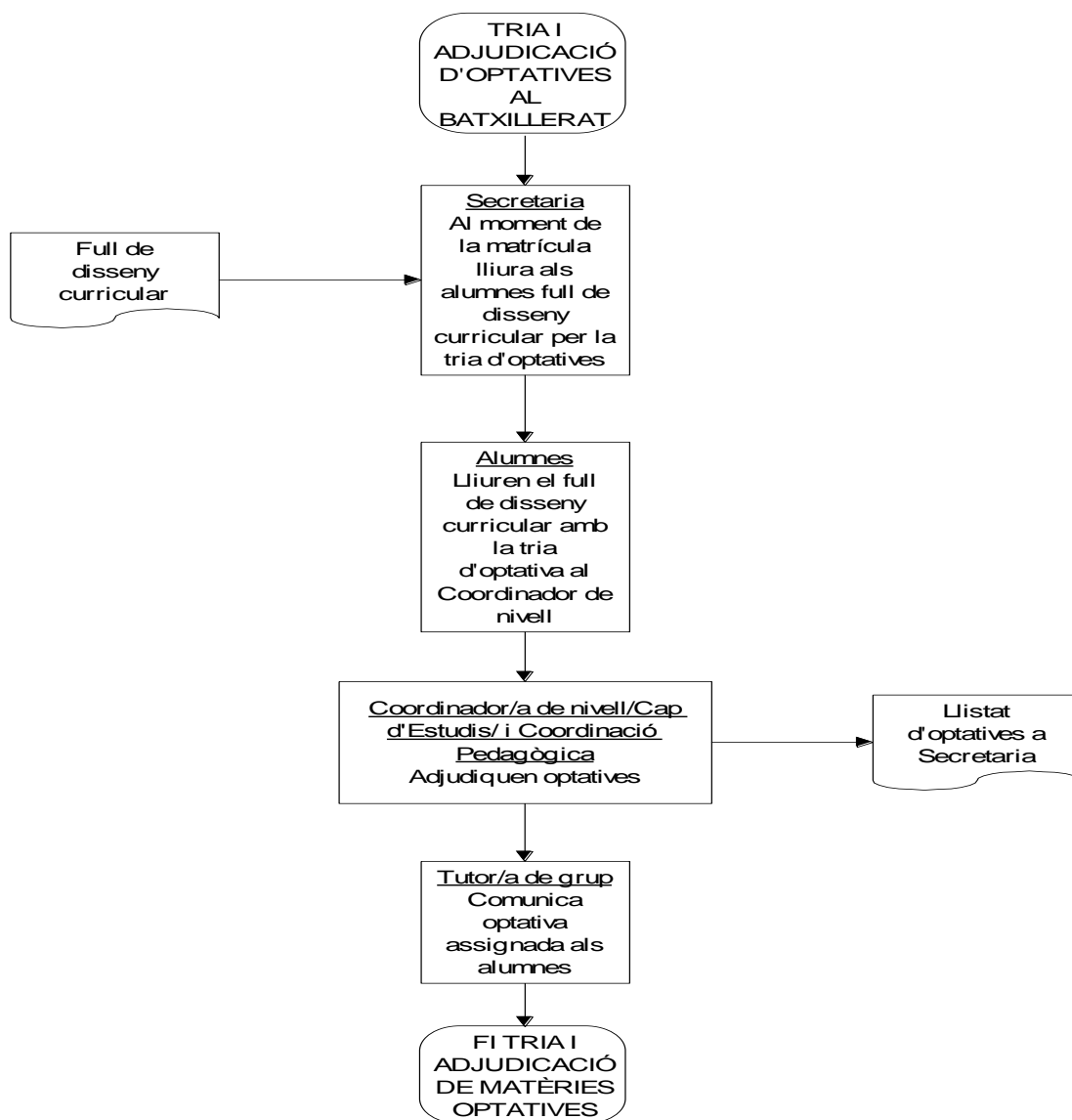
6.4 SOL·LICITUD DE CANVI DE LA MATÈRIA OPTATIVA FRANCÈS



6.5 SOL·LICITUD D'INCORPORACIÓ A LA MATÈRIA OPTATIVA FRANCÈS



6.6 REALITZACIÓ TRIA I ADJUDICACIÓ OPTATIVES BATXILLERAT



7. REGISTRES

- Imprès de tria de matèries optatives i específiques a l'ESO.
- Imprès de disseny curricular al Batxillerat.
- Criteris perfil alumnat de Francès.
- Criteris perfil alumnat nova incorporació a Francès.
- Sol·licitud i autorització de canvi de matèria optativa Francès.
- Sol·licitud i autorització de nova incorporació a la matèria optativa Francès.

8. ANNEXOS